

Gartenstrasse Neueneegg

Wohnen im Alter – sich wunderbar aufgehoben fühlen

Aktuell wird in Neueneegg die 2. Etappe der Überbauung an der Gartenstrasse gebaut. Ab Februar 2024 werden die ersten Wohnungen bezugsbereit sein.

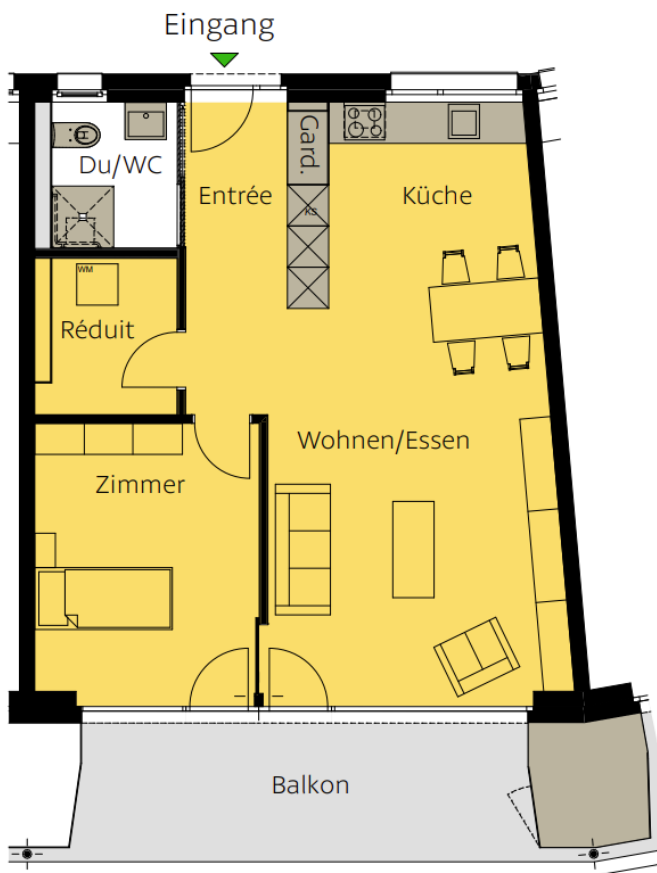
Gerne zeigen wir Ihnen bereits jetzt, auf was Sie sich freuen können!



2. Etappe Gartenstrasse – wohnen, essen, leben, sein

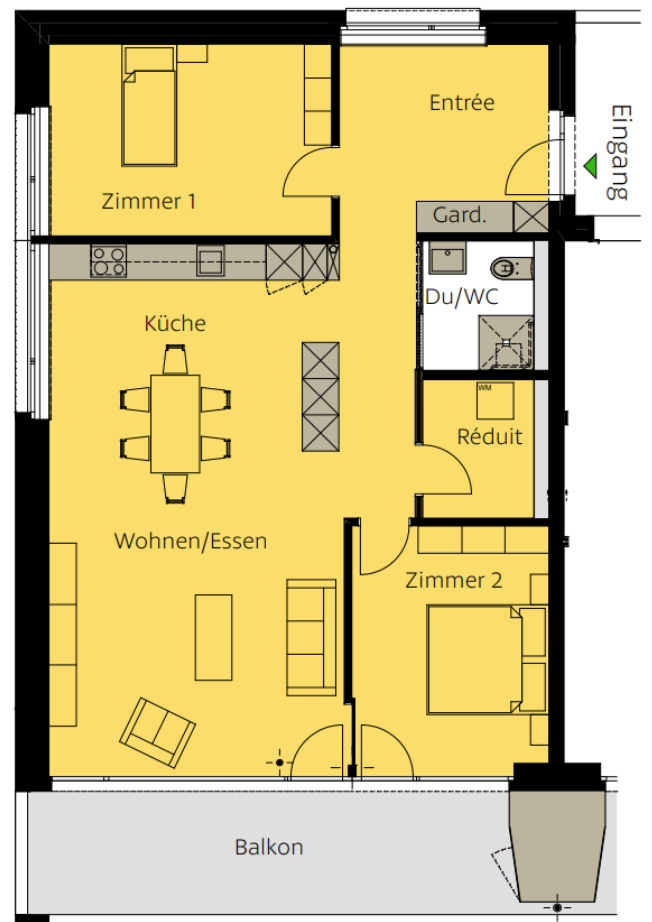


Im Mittelgebäude der Überbauung an der Gartenstrasse entsteht neben 17 altersgerechten Wohnungen auch ein öffentliches Restaurant, welches sowohl Bewohnende wie auch Durchreisende und die ganze Dorfbevölkerung kulinarisch verwöhnen wird.



0 1m 2m 3m 4m 5m

2.5-Zimmer-Wohnung mit Reduit



0 1m 2m 3m 4m 5m

3.5-Zimmer-Wohnung mit Reduit

Wohnungen – die keinen Wunsch offen lassen!

Grundausrüstung Wohnungen

- Parkettbeläge
- Garderobe
- Rollstuhlgängige Nasszelle mit Dusche
- Vollausgestattete Küche
- Kühlschrank, Backofen, Induktionsherd
- Geschirrspülmaschine
- Balkon oder Terrasse
- elektrische Sonnen- und Raffstoren
- Kellerabteil
- Reduit mit Anschlüssen für Waschmaschine und Tumbler

Weitere Vorzüge

- gedeckter Zugang zu den Wohnungen
- gemeinsame Waschküche und Trocknungsraum
- Einstellhalle
- Gepflegter Garten mit Sitzgelegenheiten
- Hauswart und technische Unterstützung
- Restaurant mit Terrasse im Erdgeschoss
- Spitex-Stützpunkt und Gesundheitspraxis im Nebengebäude
- Podologie, Coiffeursaloon und Physiotherapie im Nebengebäude

Die 1.5- bis 3.5-Zimmer-Wohnungen sind auf drei Etagen verteilt und mittels Aufzug über das gedeckte Treppenhaus erreichbar. Die spannenden Grundrisse zeichnen sich durch den komfortablen Eingangsbereich und die grossen Balkone aus.

Preisübersicht

1. Obergeschoss

Nr.	Objekt	Grösse	Nettomiete	Nebenkosten
01	3.5-Zimmer-Wohnung mit Reduit	95.28 m ²	CHF 2'100.00	CHF 220.00
02	2.5-Zimmer-Wohnung	56.83 m ²	CHF 1'500.00	CHF 180.00
03	2.5-Zimmer-Wohnung mit Reduit	62.88 m ²	CHF 1'650.00	CHF 180.00
04	2.5-Zimmer-Wohnung mit Reduit	63.45 m ²	CHF 1'650.00	CHF 180.00
05	1.5-Zimmer-Wohnung	33.30 m ²	CHF 1'200.00	CHF 120.00
06	2-Zimmer-Wohnung	56.10 m ²	CHF 1'500.00	CHF 150.00

2. Obergeschoss

Nr.	Objekt	Grösse	Nettomiete	Nebenkosten
07	3.5-Zimmer-Wohnung mit Reduit	95.28 m ²	CHF 2'100.00	CHF 220.00
08	2.5-Zimmer-Wohnung	56.83 m ²	CHF 1'550.00	CHF 180.00
09	2.5-Zimmer-Wohnung mit Reduit	62.88 m ²	CHF 1'700.00	CHF 180.00
10	2.5-Zimmer-Wohnung mit Reduit	63.45 m ²	CHF 1'700.00	CHF 180.00
11	1.5-Zimmer-Wohnung	36.75 m ²	CHF 1'250.00	CHF 120.00
12	2-Zimmer-Wohnung	56.03 m ²	CHF 1'550.00	CHF 150.00

Attika

Nr.	Objekt	Grösse	Nettomiete	Nebenkosten
13	3.5-Zimmer-Wohnung mit Reduit	68.86 m ²	CHF 1'850.00	CHF 220.00
14	2.5-Zimmer-Wohnung	56.83 m ²	CHF 1'600.00	CHF 180.00
15	2.5-Zimmer-Wohnung mit Reduit	62.88 m ²	CHF 1'750.00	CHF 180.00
16	2.5-Zimmer-Wohnung mit Reduit	63.45 m ²	CHF 1'750.00	CHF 180.00
17	2.5-Zimmer-Wohnung mit Reduit	68.86 m ²	CHF 1'850.00	CHF 220.00

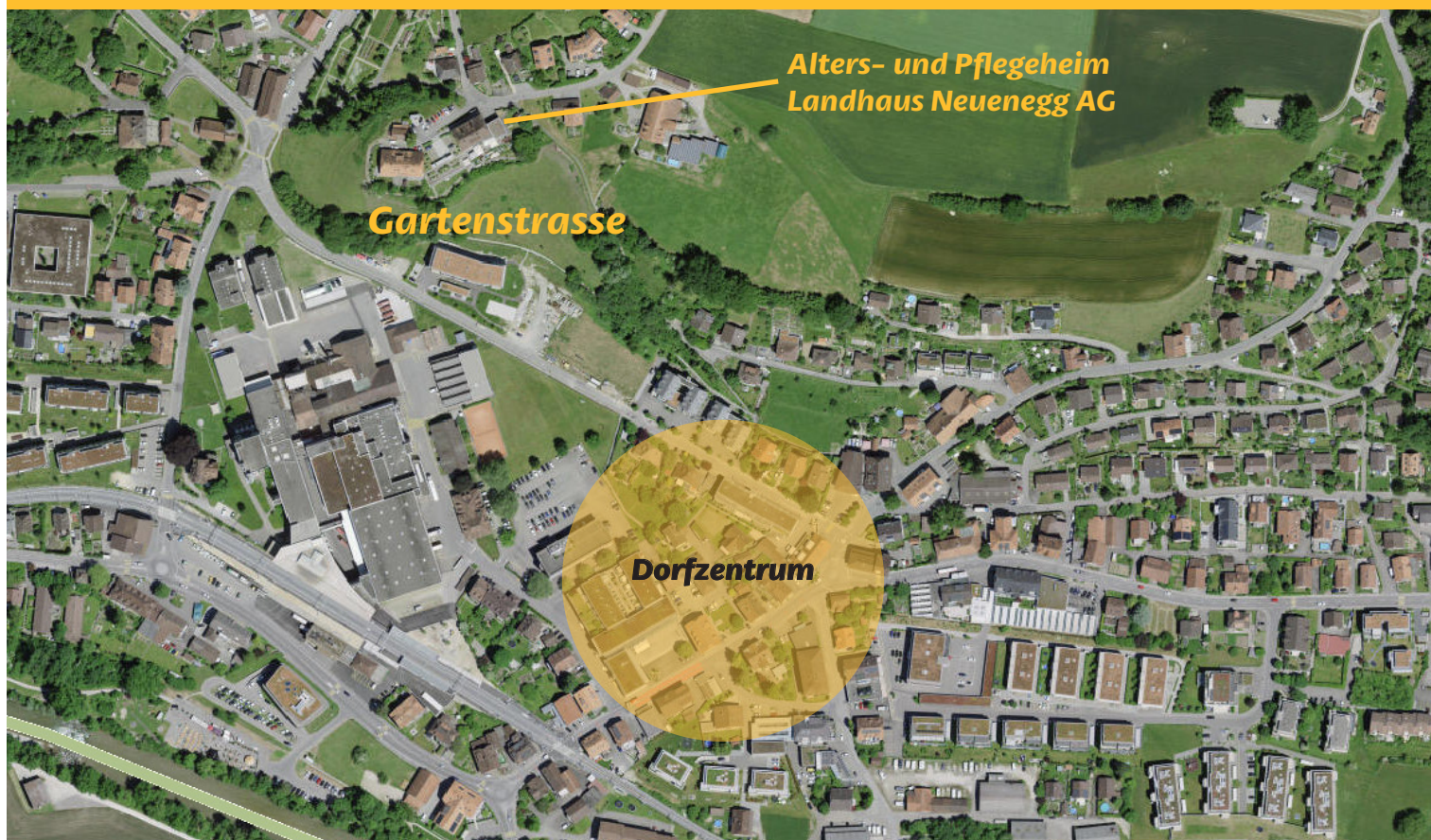
Landhaus Neueneegg AG – Alters- und Pflegeheim



Leistungen

- Bedürfnisorientierte Grund- und Behandlungspflege
- Beratung und Betreuung
- Mahlzeitservice
- Aktivierung, Veranstaltungen
- Benutzung von Gehhilfen
- Medizinisch indizierte Fusspflege
- Beratungsgespräche mit Angehörigen
- Wasch- und Bügeldienst
- Ferienzimmer
- Bistro

Weitere Informationen finden Sie unter www.landhaus-neueneegg.ch



Kontaktieren Sie uns für weitere Informationen und Besichtigungstermine!

ZIFAM AG

Oberbottigenweg 51A
3019 Bern-Oberbottigen

031 926 14 16
t.rubin@zimmermann.swiss
www.zimmermann.swiss



ZIMMERMANN

Sinnvoll Wohnen